

# DIPLÔME INTER-UNIVERSITAIRE

ACCESSIBLE EN  
FORMATION CONTINUE



# IMAGERIE DIGESTIVE NIVEAU EXPERT

## Contact

Stéphanie REMAITRE  
stephanie.remaître@univ-angers.fr  
02 41 73 58 05

## Responsable de la formation

Pr Christophe AUBÉ  
Service Imagerie Radiologie  
CHU Angers  
Tél. : 02 41 35 42 81

## Adresse web

[www.univ-angers.fr/fcsante](http://www.univ-angers.fr/fcsante)



Formation à distance

## Présentation

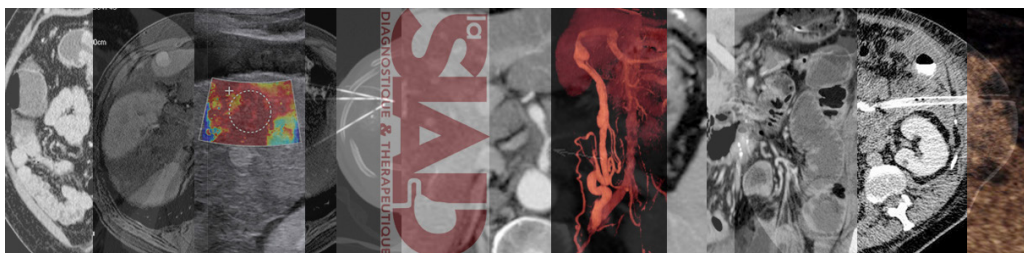
Cet enseignement a pour but l'acquisition d'une surspécialisation en imagerie digestive à un niveau expert. Il se compose de 5 modules d'enseignement centrés sur l'imagerie diagnostique (foie/voies biliaires, pancréas, rate/péritoine/lymphatiques/pathologies pariétales, urgences/traumatologie et tube digestif), d'un module axé sur les indications et le suivi en radiologie interventionnelle digestive et d'un module actualités et recommandations récentes. L'enseignement est diffusé uniquement en ligne. Il se compose de cours enregistrés sous différents formats (cours classique, cas cliniques, recommandations). A chaque cours est associé un cas clinique avec des questions assurant un contrôle continu. A la fin de chaque module, une session de cas cliniques en direct est organisée pour pouvoir échanger avec les experts. Contrôle continu et examen final se déroulent également en ligne. L'enseignement est réalisé par des intervenants référents en imagerie digestive provenant de nombreuses universités et institutions françaises. Des forums permettent la communication avec les intervenants et l'ingénieur pédagogique qui assure le bon déroulement du DIU.

## Objectifs

- Enseignement de second niveau (sur spécialisation niveau expert) de l'imagerie abdominale et digestive.
- Approfondissement des connaissances concernant l'imagerie abdominale et digestive diagnostique et interventionnelle.
- Acquisition des stratégies et hiérarchisations des différentes méthodes d'imagerie dans les situations cliniques pratiques.

## Public visé

- Internes (DES Français) en 5ème année inscrit en mention imagerie digestive et médecins radiologues (DES validé)
- Les internes hors DES français ne peuvent candidater que si ils ont déjà obtenu le DIU (en année 1 ou année précédente)



FACULTÉ  
DE SANTÉ

UNIVERSITÉ D'ANGERS



Mise à jour | Mai 2024 | Impression service reprographie UA

28 rue Roger Amsler | CS 74521 | 49045 Angers  
Cedex 01 | Tél. 02 41 73 58 00  
fcsante@contact.univ-angers.fr

## — Programme

### Foie et voies biliaires

- Dymorphie hépatique non cirrhotique
- Stéatose - niveau avancé
- Surcharges hépatiques autres (hors stéatose)
- Pathologies hépatiques vasculaires - niveau avancé
- Tumeurs hépatiques bénignes - niveau avancé
- Tumeurs hépatiques rares
- Les pseudo-tumeurs hépatiques
- Carcinome hépatocellulaire - niveau avancé
- Métastases hépatiques - niveau avancé
- Cholangiocarcinome - niveau avancé
- Pathologies de la capsule hépatiques
- Aspect post-transplantation hépatique
- Comment j'utilise les produits de contraste hépatospécifiques ? - niveau avancé

- Echographie de contraste hépatique
- Elastographie US
- Elasto-IRM
- Place du Scanner spectral en pathologie hépatobiliaire
- Indications de la TEP-IRM en pathologie digestive
- Session de cas cliniques interactive 1h - soit 12h-14h soit 18h-20h

### Pancréas

- Les variantes anatomiques pancréatiques et leurs complications
- Tumeurs solides rares du pancréas
- Tumeurs kystiques rares du pancréas
- Tumeurs kystiques : mise en pratique
- Bilan de réévaluation après traitement néoadjuvant / d'inclusion du cancer du pancréas
- Imagerie métabolique des tumeurs neuro-encrine du pancréas

- Les pancréatites avancées : atypies et pièges à connaître
- Session de cas cliniques interactive 1h - soit 12h-14h soit 18h-20h

### Rate, péritoine, lymphatique, pathologies pariétales

- Anatomie avancée du péritoine
- Variantes anatomiques à risques
- Pathologies lymphatiques du tronc
- Lésions peu fréquentes du péritoine
- Diffusion et perfusion en oncologie, IRM corps entier : indication en pathologie abdominale
- Les pièges aériques de l'abdomen
- Pathologies du diaphragme
- Session de cas cliniques interactive

### Urgence et Traumatologie

- Lésions rares traumatiques (fermées et ouvertes)
- Pathologies rares non traumatiques du tube digestive

- Diagnostics différentiels des urgences digestives
- Les hernies internes
- Les urgences post-Ri
- Oesophage aigu
- Session de cas cliniques interactive

### Tube digestif

- Les maladies intestinales inflammatoires chroniques - niveau 2
- Fistules anopérinéales - niveau 2
- Aspect post-opératoire du tube digestif après et hors chirurgie bariatrique - niveau 2
- Tumeurs coliques - niveau 2
- Imagerie post-thérapeutique du cancer du rectum
- Cancer du canal anal
- Spécificités des TNE digestives
- Lésions des espaces pelviens
- Troubles de la statique pelvienne
- Session de cas cliniques interactive

### Radiologie interventionnelle

- Indications des traitements radiologiques des tumeurs hépatiques sur cirrhose
- Indications des traitements radiologiques des métastases hépatiques
- Indications et suivi des traitements radiologiques de l'HIP et de la thrombose portale
- Place de l'imagerie interventionnelle de l'abdomen traumatique
- Indications et suivis des traitements en radiologie interventionnelle de la pathologie biliaire et pancréatique
- Radiologie interventionnelle et chirurgie hépatique : comment aider son chirurgien
- Imagerie post-SIRT et post-CEL
- Indication des traitements des pancréatites aiguës nécrosantes

- Imagerie des traitements endoscopiques et des traitements combinés
- Session de cas cliniques interactive

### Actualités et recommandations 2022-2024

- IA et Radiomics : quoi de neuf pour la pratique
- Comment se tenir à jour ?
- Les études qu'il ne fallait pas manquer en diagnostic ces 2 dernières années
- Les études qu'il ne fallait pas manquer en interventionnel ces 2 dernières années
- Veille technologique
- Imagerie digestive et grossesse

## — À noter

### Organisation de la formation :

- Durée : 73 heures (70h à distance et 3h d'examen en ligne)
- Calendrier : 10 mois actifs par an, de septembre 2024 à Juin 2025
- Lieux de la formation : à distance
- Validation : Contrôles continus en ligne sous forme de dossiers avec QCM. Cette évaluation compte pour 30% de la note finale. Un examen final en ligne sous forme de 8 dossiers QCM. Cette évaluation compte pour 70% de la note finale.
- Ce DIU est en alternance

### Modalités pratiques :

- Candidature : en ligne sur le site de l'université d'Angers du 1er mai au 15 juin 2024
- Début de la formation : 26 septembre 2024
- Nombre d'inscrits : 250 maximum
- Coût de la formation par année universitaire : formation initiale 530 euros (+ droits universitaires), formation individuelle 740 euros (+ droits universitaires), formation financée 740 euros (+ droits universitaires), par module 200 euros individuelle ou financée et 100 euros initiale

Visitez notre site



**FACULTÉ  
DE SANTÉ**

UNIVERSITÉ D'ANGERS

28 rue Roger Amsler | CS 74521 | 49045 Angers  
Cedex 01 | Tél. 02 41 73 58 00  
fcsante@contact.univ-angers.fr