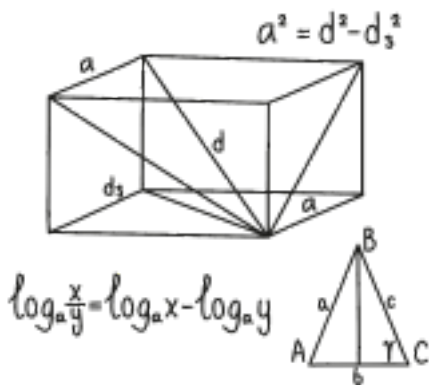


## Parcours Mathématiques

- > Composante : Faculté des sciences
- > Ouvert en alternance : Non
- > Lieu d'enseignement : Angers

## Présentation



La licence de mathématiques est une licence généraliste débouchant principalement sur une poursuite d'études en master.

La mention « Mathématiques » est intégrée dans le portail MPCiE (Mathématiques, Physique, Chimie, Informatique, Economie) en parallèle avec les mentions « Physique, Chimie » et « Informatique ». Les enseignements sont fortement mutualisés en L1 pour aller vers une spécialisation en L3 et comprennent des enseignements transversaux (langues, EEO, méthodologie du travail universitaire, PPPE, unités libres).

## Objectifs

Compétences en mathématiques. Le.a diplômé.e possède une solide formation en mathématiques; il.elle sait construire un raisonnement logique en identifiant clairement hypothèses et conclusions.

Compétences scientifiques générales. Le.a diplômé.e a une culture scientifique dans au moins une discipline distincte des mathématiques ; il.elle peut appréhender des problématiques issues de cette discipline.

Compétences en informatique. Le.a diplômé.e possède des connaissances et une pratique d'outils et de langages informatiques et a été sensibilisé.e au calcul scientifique (Python).

Compétences transversales. Le.a diplômé.e sait utiliser les technologies de l'information et de la communication, effectuer une recherche d'information à partir de sources diverses. Il.elle a une bonne capacité de communication, une bonne maîtrise de l'anglais, et sait rédiger une note ou un rapport selon des supports de communication adaptés.

## Admission

---

### Public cible

La licence Mathématiques correspond à une poursuite d'études appropriée pour les titulaires du baccalauréat S et ES.

## Et après

---

### Poursuite d'études

Accès, notamment, au Master :

- Master de mathématiques fondamentales et appliquées
- Master Data Science
- Master Métiers de l'Enseignement, de l'Éducation et de la Formation second degré en mathématiques

### Passerelles et réorientation

- Petits effectifs grâce aux cours/TD intégrés et travaux pratiques.
- Enseignants référents
- Tutorat étudiant
- DARE (Dispositif d'Accompagnement à la Réussite)

## Infos pratiques

---

### Contacts

#### Responsable pédagogique

Xavier Roulleau

✉ [xavier.roulleau@univ-angers.fr](mailto:xavier.roulleau@univ-angers.fr)

#### Contact administratif

Licence 3 Mathématiques

✉ [l3maths.sciences@contact.univ-angers.fr](mailto:l3maths.sciences@contact.univ-angers.fr)

Lieu(x)

 Angers