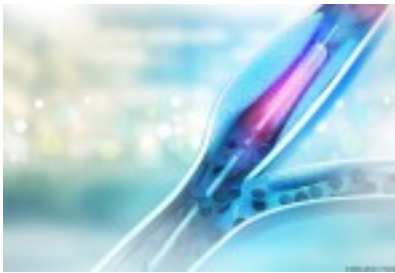


Parcours Physiopathologie et pharmacologie vasculaire

Master Biologie-santé

- > Composante : Faculté de santé
- > Ouvert en alternance : Non
- > Lieu d'enseignement : Angers
- > Liens vers les sites du diplôme : Télécharger le dossier de candidature :

Présentation



Le master Physiopathologie et Pharmacologie Vasculaire (PPV) est un parcours du master pluridisciplinaire « Biologie-Santé » de l'Université d'Angers. Il a pour objectif de former les étudiant.e.s aux derniers développements fondamentaux, technologiques et appliqués dans le domaine de la recherche médicale.

Objectifs

Le parcours Physiopathologie et Pharmacologie Vasculaire a pour objectif de former les étudiant.e.s issu.e.s des filières scientifiques et des filières en santé (médecine, pharmacie, maïeutique, kinésithérapie, ...) aux mécanismes des pathologies cardio-vasculaires (remodelage cardiaque, remodelage vasculaire, dysfonction vasculaire, athérosclérose, thrombose) et aux développements thérapeutiques innovants dans ce domaine.

Grâce à des modules de spécialisation, l'étudiant.e pourra s'orienter soit vers une approche plus fondamentale (avec la possibilité d'obtenir le niveau 1 en expérimentation animale), soit vers une approche plus clinique chez l'homme (avec une formation certifiante pour les bonnes pratiques en recherche clinique).

La place importante donnée à la réalisation d'un travail de recherche en laboratoire ou dans une unité de recherche clinique permet à l'étudiant.e d'avoir une formation de terrain solide pour la conduite d'un protocole scientifique.

Ce cursus pourra être adapté pour être suivi par des étudiants anglophones.

À l'issue de cette formation, l'étudiant.e pourra mobiliser ses connaissances acquises pour concevoir, réaliser, analyser et valoriser un projet de recherche dans le domaine cardio-vasculaire.

Admission

Conditions d'admission

Étudiant.e.s titulaire d'une licence Biologie Cellulaire - [Candidater via ecandidat du 26 avril au 21 mai 2021](#) pour un master 1 à la Faculté des Sciences

Étudiant.e.s d'une filière scientifique ou en santé,

Titulaire d'un master 1

- MI Biologie-Santé de l'université d'Angers
- Autre master 1 ou cursus équivalent après validation des acquis

L'inscription est liée impérativement à l'obtention d'un stage de formation par la recherche dans un laboratoire de recherche ou une unité de recherche clinique de France ou à l'étranger.

Et après

Poursuite d'études

Cette formation de master permet aux étudiant.e.s en santé d'entrer dans un cursus hospitalo-universitaire.

Elle permet aux étudiants scientifiques de postuler comme ingénieur de recherche et d'étude dans les structures publiques ou privées, de postuler comme attaché de recherche clinique avec éventuellement un complément de formation. La possibilité pour les étudiant.e.s en master 2 d'obtenir le niveau 1 en expérimentation animale dispensé par ONIRIS facilitera l'insertion des étudiant.e.s.

Les candidats scientifiques, et en santé peuvent poursuivre leur cursus par un doctorat d'Université en biologie sous réserve d'obtenir un financement de thèse.

Infos pratiques

Contacts

Marc-Antoine Custaud

✉ marc-antoine.custaud@univ-angers.fr

Contact administratif

Laurence Allard

☎ 02 41 73 58 23

✉ laurence.allard@univ-angers.fr

Contact administratif

Florence Besnier

✉ florence.besnier@univ-angers.fr

Autres contacts

Contacteur pour

La Faculté de Santé Laurence Allard

La Faculté des Sciences Florence Besnier

Lieu(x)

📍 Angers

En savoir plus

Télécharger le dossier de candidature